

# DEPARTAMENTO DE CIÊNCIA DOS MATERIAIS

O DCM visa a sua formação com base científico-tecnológica na área dos Materiais, Micro e Nanotecnologias, Biomateriais e Materiais Avançados, tendo em vista a prossecução de estudos; mobilidade entre formações ministradas na NOVA School of Science and Technology | FCT NOVA e noutras Escolas

## 1 Licenciaturas

- Engenharia de Materiais;
- Engenharia de Micro e Nanotecnologias.

## 2 Mestrados

- Engenharia de Materiais;
- Engenharia de Micro e Nanotecnologias;
- Materiais Avançados e Reciclagem Inovadora;
- Biomateriais e Nanomedicina.

## 3 Doutoramentos

- Ciência e Engenharia de Materiais;
- Nanotecnologias e Nanociências;
- Materiais e Processamento Avançados.

## VEM DESCOBRIR O FUTURO

O DCM conta com a colaboração de doutores, doutorandos, bolseiros de investigação e técnicos, que desenvolvem a sua actividade científica no DCM e nos seus centros de investigação associados: Centro de Investigação de Materiais (CENIMAT|i3N) e no Centro de excelência em Microelectrónica e Optoelectrónica de Processos (CEMOP).



# LICENCIATURAS

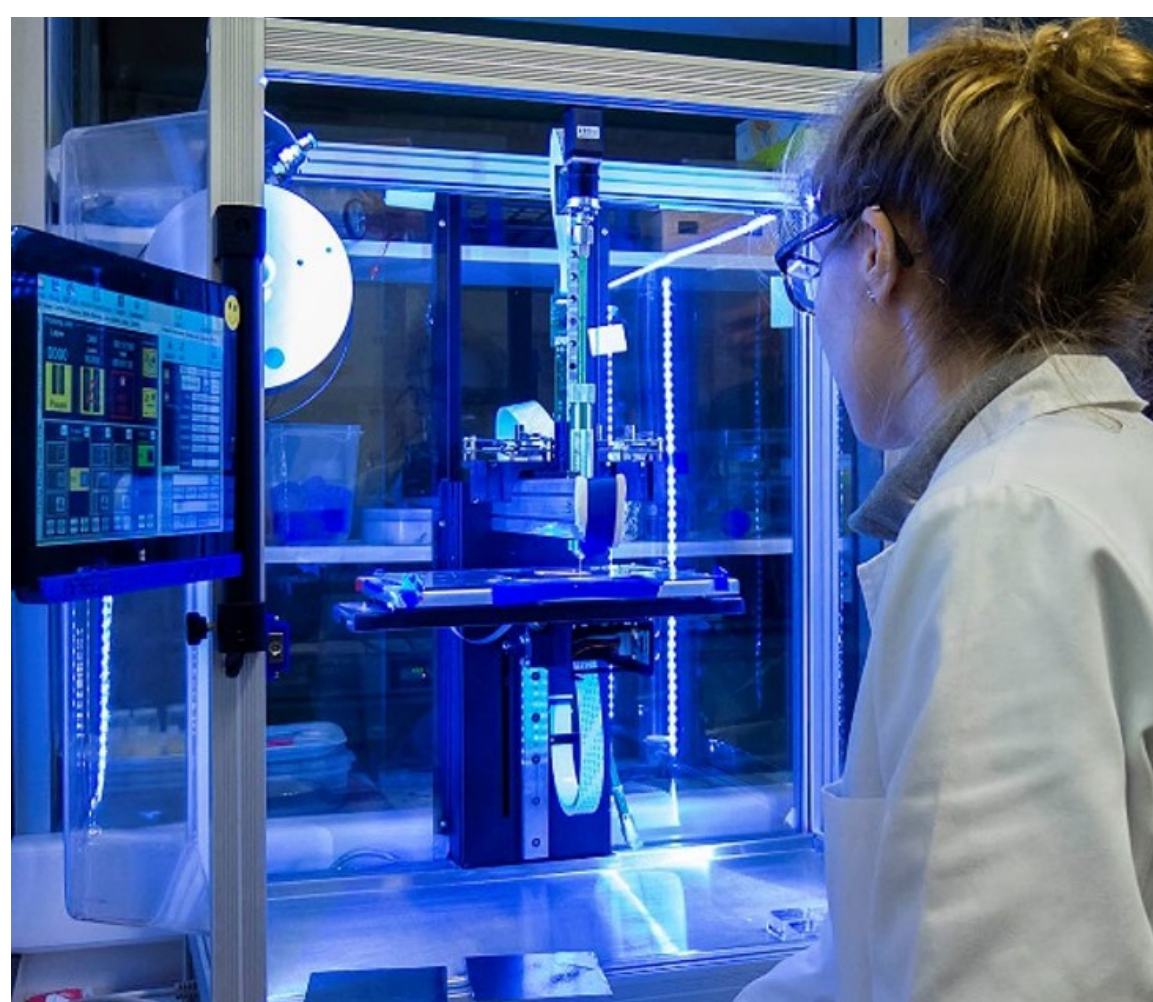
LICENCIATURA | 1.º CICLO  
CURSO DE 3 ANOS E 180 ECTS, DANDO ACESSO AO 2.º CICLO

PROVAS DE INGRESSO:  
19 MATEMÁTICA A + 07 FÍSICA E QUÍMICA

# MESTRADOS

MESTRADOS | 2.º CICLO  
CURSO DE 2 ANOS E 120 ECTS, DANDO ACESSO AO 3.º CICLO

CANDIDATOS AO MESTRADO DEVEM POSSUIR UM DIPLOMA DO 1º CICLO EM ENGENHARIA DE MICRO E NANOTECNOLOGIAS OU ÁREAS AFINS (PREFERENCIAL), CIÊNCIAS EXATAS OU CIÊNCIAS NATURAIS, OBTIDO EM INSTITUIÇÕES RECONHECIDAS.

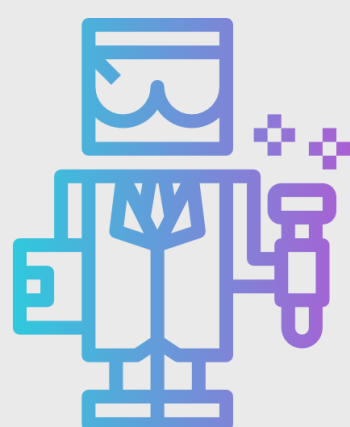


# DOUTORAMENTOS

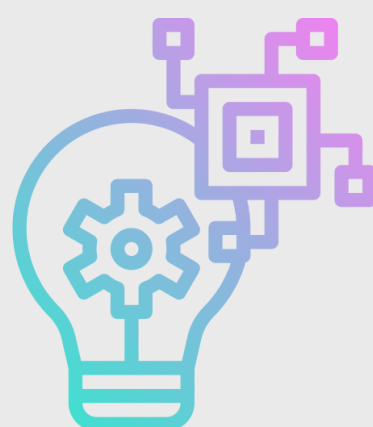
DOUTORAMENTO | 3.º CICLO  
CURSO DE 4 ANOS E 240 ECTS

CANDIDATOS AO DOUTORAMENTO DEVEM POSSUIR GRAU DE MESTRE, OU EQUIVALENTE LEGAL OBTIDO EM INSTITUIÇÕES RECONHECIDAS (COM CLASSIFICAÇÃO FINAL MÍNIMA DE 14 VALORES OU C NA ESCALA DE ECTS); POSSUIR GRAU DE LICENCIADO E UM CURRÍCULO ESCOLAR OU CIENTÍFICO ESPECIALMENTE RELEVANTE; SER DETENTOR DE UM CURRÍCULO ESCOLAR, CIENTÍFICO OU PROFISSIONAL QUE SEJA RECONHECIDO PELO CONSELHO CIENTÍFICO DA FCT-UNL COMO ATESTADO CAPACIDADE PARA A REALIZAÇÃO DESTE CICLO DE ESTUDOS.

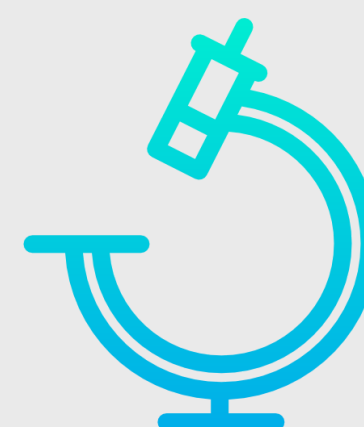
MAIS INFORMAÇÃO EM: [WWW.DCM.FCT.UNL.PT](http://WWW.DCM.FCT.UNL.PT)



NÚCLEOS DE ESTUDANTES



ACTIVIDADES



CENTROS DE INVESTIGAÇÃO